

①

**NEWPORT BRASS**

Flawless Beauty. From Faucet to Finish.

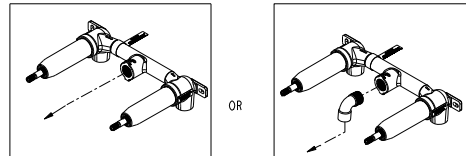
INSTALLATION INSTRUCTIONS  
INSTRUCCIONES DE INSTALACIÓN

VALVE  
VALVULA

IN-WALL ROUGH  
MONTAJE EN CUBIERTA

IN-LINE OUTLET  
SALIDA EN LÍNEA

OFFSET OUTLET  
SALIDA OFFSET



REPRESENTATIVE IMAGE SHOWN IDENTIFY YOUR PRODUCT  
IMAGEN REPRESENTATIVA MOSTRADA IDENTIFIQUE SU PRODUCTO

RECOMMEND INSTALLATION BY A PROFESSIONAL PLUMBING CONTRACTOR  
RECOMIENDE LA INSTALACIÓN A UN CONTRATISTA DE PLOMERÍA PROFESIONAL

NOTE: THE USE OF PETROLEUM BASE PLUMBERS PUTTY ON OUR PRODUCTS WILL NULLIFY THE WARRANTY.  
WE RECOMMEND THE USE OF CLEAR SILICONE SEALING MATERIALS.  
NOTA: EL USO DE MASILLA DE PLOMERÍA A BASE DE PETRÓLEO EN NUESTROS PRODUCTOS ANULARÁ LA GARANTÍA.  
RECOMENDAMOS EL USO DE MATERIALES DE SELLADO DE SILICONA TRANSPARENTE.

①

1/2 NPT INLETS  
ENTRADAS DE 1/2 NPT

②

③

④

SCREWS (NOT INCLUDED)  
TORNILLOS (NO INCLUIDOS)

5a

IN-LINE OUTLET  
SALIDA EN LÍNEA

1/2 NPT NIPPLE (NOT INCLUDED)  
1/2 TETINA NPT (NO INCLUIDO)

PLUMBER'S TAPE  
CINTA DE FONTANERO

5b

OFFSET OUTLET  
SALIDA OFFSET

BATH DROP FITTINGS (NOT INCLUDED)  
ACCESORIOS DE CAÍDA DE BAÑO (NO INCLUIDO)

⑥

INDEX TO ALIGN HANDLE  
ÍNDICE PARA ALINEAR EL CONTROLADOR

⚠

To prevent severe damage to the valve, any solder/brass process must be performed at a minimum of 4" [101,6] mm from ports. Otherwise the cartridges must be removed from the valve body and reinstalled to torqued valves.  
Para evitar daños graves a la válvula, cualquier proceso de soldadura/soldadura fuerte debe realizarse a un mínimo de 4" [101,6] mm de los puertos. De lo contrario, los cartuchos deben retirarse del cuerpo de la válvula y volver a instalarse a los valores de par.

TORQUE TO 9-11 FT.-LBS.  
APRIETE A 9-11 FT.-LBS.

TORQUE TO 9-11 FT.-LBS.  
APRIETE A 9-11 FT.-LBS.

Ø 1-3/8" [35]mm

②

**NEWPORT BRASS**

Flawless Beauty. From Faucet to Finish.

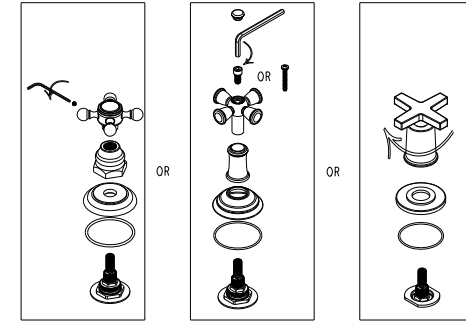
INSTALLATION INSTRUCTIONS  
INSTRUCCIONES DE INSTALACIÓN

HANDLES  
MANIJAS

SIDE SCREW  
TORNILLO LATERAL

TOP SCREW  
TORNILLO SUPERIOR

NO SCREW  
SIN TORNILLO



REPRESENTATIVE IMAGE SHOWN IDENTIFY YOUR PRODUCT  
IMAGEN REPRESENTATIVA MOSTRADA IDENTIFIQUE SU PRODUCTO

RECOMMEND INSTALLATION BY A PROFESSIONAL PLUMBING CONTRACTOR  
RECOMIENDE LA INSTALACIÓN A UN CONTRATISTA DE PLOMERÍA PROFESIONAL

NOTE: THE USE OF PETROLEUM BASE PLUMBERS PUTTY ON OUR PRODUCTS WILL NULLIFY THE WARRANTY.  
WE RECOMMEND THE USE OF CLEAR SILICONE SEALING MATERIALS.  
NOTA: EL USO DE MASILLA DE PLOMERÍA A BASE DE PETRÓLEO EN NUESTROS PRODUCTOS ANULARÁ LA GARANTÍA.  
RECOMENDAMOS EL USO DE MATERIALES DE SELLADO DE SILICONA TRANSPARENTE.

DECK MOUNT  
MONTAJE EN CUBIERTA

SEE DECK LAV VALVE INSTALL  
VER INSTALACIÓN DE LA VÁLVULA DE LAVADO DE CUBIERTA

SIDE SCREW AND TOP SCREW HANDLE  
TORNILLO LATERAL Y MANGO DE TORNILLO SUPERIOR

NO SCREW HANDLE  
SIN MANGO DE TORNILLO

SEE DIM A  
VER DIM A

PRESET  
PREFIJAR

WALL MOUNT  
MONTAJE EN PARED

SEE WALL MOUNT VALVE INSTALL  
CONSULTE LA INSTALACIÓN DE LA VÁLVULA DE MONTAJE EN PARED

ADJUST TO ALIGN HANDLE  
AJUSTAR PARA ALINEAR EL CONTROLADOR

STEM  
TALLO

CUT STEM TO DIM A (-.62")  
CORTE EL TALLO PARA ATENUAR (-.62")

CUT THREADED PIPE TO DIM B  
CORTAR TUBO ROSCADO A DIM B

SHOWER PLATE MOUNT  
SOPORTE PARA PLATO DE DUCHA

SEE BALANCED PRESSURE VALVE INSTALL  
CONSULTE LA INSTALACIÓN DE LA VÁLVULA DE PRESIÓN EQUILIBRADA

CUT STEM TO DIM A  
CORTAR PARA ATENUAR UN

CUT THREADED PIPE TO DIM B  
CORTAR TUBO ROSCADO A DIM B

COLLECTION NAME*	DIMENSION		COLLECTION NAME*	DIMENSION	
	A	B		A	B
ALEXANDRIA	2.37	1.75			
ALVESTON	2.20	1.62			
AMISA	2.37	1.80			
ASTOR	2.20	1.60			
AYLESBURY	2.00	1.37			
BEVELLE	2.20	1.70			
CHESTERFIELD	2.20	1.60			
CLEMENS	1.50	0.75			
DORRANCE	1.37	0.75			
EAST LINEAR	2.00	1.37			
EAST SQUARE	2.00	1.37			
FAIRFIELD	2.20	1.60			
GRIFFEY	1.45	0.62			
ITHACA	1.50	0.50			
JACOBAN	2.00	1.37			
JOFFREY	1.42	0.50			
KEATON	1.25	0.50			
KIRSI	1.25	0.50			
MALVINA	1.42	0.68			
METRO	1.37	0.50			
METROPOLE	2.00	1.50			
MIRO	2.25	1.62			
MUNCY	1.37	0.62			
PARDEES	1.37	0.62			
PAYANI	1.25	0.50			
PRITA	1.25	0.50			
SEAPORT	2.50	1.87			
SECANT	1.37	0.75			
SKYLAR	1.37	0.75			
SLATER	2.00	1.37			
SUTTON	2.00	1.25			
TAFT	1.37	0.75			
TOLMIN	1.37	0.62			
VANDER	1.50	0.62			
VICTORIA	1.87	1.15			

\*SEE CARTON LABEL FOR COLLECTION NAME

3

# NEWPORT BRASS

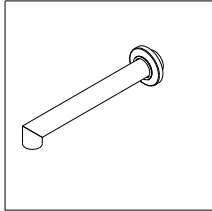
Flawless Beauty. From Faucet to Finish.

## INSTALLATION INSTRUCTIONS INSTRUCCIONES DE INSTALACIÓN

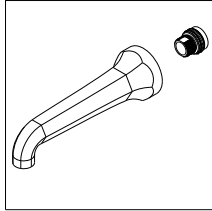
SPOUT  
CHORREAR

WALL MOUNT  
MONTAJE EN PARED

SPOUT WITHOUT ADAPTER  
CAÑO SIN ADAPTADOR



SPOUT WITH ADAPTER  
CAÑO CON ADAPTADOR



OR

REPRESENTATIVE IMAGE SHOWN IDENTIFY YOUR PRODUCT  
IMAGEN REPRESENTATIVA MOSTRADA IDENTIFIQUE SU PRODUCTO

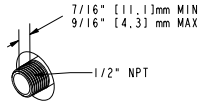
RECOMMEND INSTALLATION BY A PROFESSIONAL PLUMBING CONTRACTOR  
RECOMIENDE LA INSTALACIÓN A UN CONTRATISTA DE PLOMERÍA PROFESIONAL

NOTE: THE USE OF PETROLEUM BASE PLUMBERS PUTTY ON OUR PRODUCTS WILL NULLIFY THE WARRANTY.  
WE RECOMMEND THE USE OF CLEAR SILICONE SEALING MATERIALS.  
NOTA: EL USO DE MASILLA DE PLOMERÍA A BASE DE PETRÓLEO EN NUESTROS PRODUCTOS ANULARÁ LA GARANTÍA.  
RECOMENDAMOS EL USO DE MATERIALES DE SELLADO DE SILICONA TRANSPARENTE.

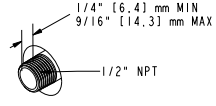
SPOUT WITHOUT ADAPTER  
CAÑO SIN ADAPTADOR

SPOUT WITH ADAPTER  
CAÑO CON ADAPTADOR

1



1



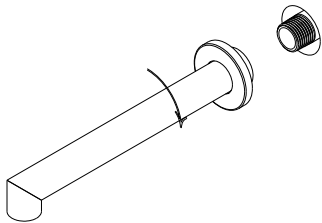
2



2



3



3

